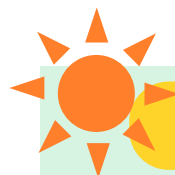


# 外来リハビリを受診される方へ

リハビリ前にリハビリテーション科医師による診察が必要となります

リハビリテーション科医師診察を終えられてから、リハビリテーション室までお越しください。



## 午前診察

診察時間

**9:00~11:20**

(受付時間: 7:30~11:00)

外来リハビリ時間 (リハビリ医師診察後)

**運動療法** 9:40~11:40  
(予約制)

**物理療法** 9:20~11:40  
(診察後より実施)



## 夜間診察

診察時間

**17:00~18:15**

(受付時間: 16:30~18:00)

外来リハビリ時間 (リハビリ医師診察後)

**運動療法** 17:20~18:40  
(予約制)

**物理療法** 17:20~18:40  
(予約制)

※診察日以外はリハビリテーション科の外来診療は行っておりません